

# โครงการการจัดการความรู้ พส. พัฒนาสังคมและสวัสดิการ (1 หน่วยงาน 1 KM)

หน่วยงาน นิคมสร้างตนเองศรีสาคร จังหวัดนราธิวาส

## 1. คณะทำงาน KM Team

- |                              |                                    |                      |
|------------------------------|------------------------------------|----------------------|
| 1. นายมะรอซี นิกาเร็ง        | ตำแหน่ง นักพัฒนาสังคมชำนาญการ      | หัวหน้าคณะทำงาน      |
| 2. นางสาวผจงพร แก้วมณี       | ตำแหน่ง นักจัดการงานทั่วไปชำนาญการ | คณะทำงาน             |
| 3. นายอารีฟ สุรพงศ์          | ตำแหน่ง จพง.พัฒนาสังคมชำนาญงาน     | คณะทำงาน             |
| 4. นายอัสมัน อารง            | ตำแหน่ง เจ้าหน้าที่สำรวจรังวัด     | คณะทำงาน             |
| 5. นางนุรุลฮิเตาะห์ เจ๊ะอูมา | ตำแหน่ง นักพัฒนาสังคม              | คณะทำงานและเลขานุการ |

## 2. หัวข้อประเด็นความรู้

การนำเข้าพิกัดที่ดินโดยใช้โปรแกรม Arc map

## 3. ที่มาของการจัดการความรู้

แผนพัฒนาประเทศภายใต้ยุทธศาสตร์ชาติ 20 ปี มุ่งเน้นการดำเนินงานของทุกภาคส่วนราชการ ในการยกระดับสังคมให้มีความสมดุลและยั่งยืนบนความเสมอภาค ทุกองค์กรมีสมรรถนะในการพัฒนาคนทุกมิติ และทุกช่วงวัย ให้เป็นคนดี คนเก่ง มีคุณภาพ พร้อมสำหรับวิถีชีวิตในศตวรรษที่ 21 และตามพระราชกฤษฎีกา ว่าด้วย หลักเกณฑ์และวิธีการบริหารกิจการบ้านเมืองที่ดี พ.ศ. 2546 มาตรา 11 กำหนดให้ "ส่วนราชการมีหน้าที่ พัฒนาความรู้ในส่วนราชการ เพื่อให้มีลักษณะเป็นองค์กรแห่งการเรียนรู้อย่างสม่ำเสมอ โดยต้องรับรู้ ข้อมูล ข่าวสาร และสามารถประมวลผลความรู้ในด้านต่าง ๆ เพื่อนำมาประยุกต์ใช้ในการปฏิบัติราชการได้อย่างถูกต้อง รวดเร็ว และเหมาะสมกับสถานการณ์ รวมทั้งต้องส่งเสริมและพัฒนาความรู้ความสามารถ สร้างวิสัยทัศน์ และปรับเปลี่ยนทัศนคติของข้าราชการในสังกัดให้เป็นบุคลากรที่มีประสิทธิภาพ และมีการเรียนรู้เพื่อมาปฏิบัติงานให้ เกิดประโยชน์สูงสุด" ดังนั้น การบริหารและพัฒนาระบบการจัดการความรู้ภายในองค์กรจึงเป็นสิ่งสำคัญอย่างยิ่ง เนื่องจากเป็นการรวบรวมองค์ความรู้ที่มีอยู่กระจัดกระจายภายในองค์กร ทั้งความรู้ของบุคคลหรือเอกสาร หรือ การแสวงหาองค์ความรู้จากภายนอกองค์กรมาพัฒนาต่อยอดเป็นองค์ความรู้หรือนวัตกรรมใหม่ และยกระดับการบริหารจัดการองค์ความรู้ขององค์กรอย่างเป็นระบบมุ่งสู่องค์กรแห่งการเรียนรู้

นิคมสร้างตนเองศรีสาคร จังหวัดนราธิวาส ซึ่งเป็นหน่วยงานในสังกัดกองพัฒนาสังคม กลุ่มเป้าหมายพิเศษ กรมพัฒนาสังคมและสวัสดิการ มีภารกิจในการจัดที่ดินให้สมาชิกนิคมสร้างตนเองมีที่อยู่อาศัย ประกอบอาชีพเป็นหลักแหล่ง และมีกรรมสิทธิ์ในที่ดินเป็นของตนเอง ดำเนินโครงการพัฒนาศักยภาพและคุณภาพ ชีวิตของสมาชิกนิคมสร้างตนเอง ทั้งทางเศรษฐกิจ สังคม สวัสดิการสังคม และสิ่งแวดล้อม ตลอดจนตรวจสอบ ข้อมูลและข้อเท็จจริง หรือแก้ไขข้อร้องเรียน หรือข้อพิพาทในพื้นที่นิคมสร้างตนเอง เป็นต้น ที่ผ่านมา การบริหารจัดการที่ดินในพื้นที่ความรับผิดชอบของนิคมสร้างตนเองศรีสาคร จังหวัดนราธิวาส ตามพระราชกฤษฎีกาการ จัดตั้งนิคมฯ พ.ศ.2535 จำนวน 128,796 ไร่ แบ่งออกเป็น 2 ส่วน คือ ส่วนที่ ๑ สามารถดำเนินการจัดสรรพื้นที่ และบรรจุให้สมาชิกนิคมสร้างตนเอง เข้าทำประโยชน์ในที่ดินเรียบร้อยแล้ว จำนวน 4,914 ราย 5,751 แปลง ส่วน ที่ ๒ เป็นพื้นที่สงวนเพื่อกิจการนิคมฯ จำนวน 4,600 ไร่ และอยู่ระหว่างการตรวจสอบเนื่องจากเป็นพื้นที่ทับซ้อน กับพื้นที่รับผิดชอบของหน่วยงานอื่น ประกอบกับ ปัจจุบันหลายหน่วยงานได้มีการสำรวจ รังวัด ที่ดิน แต่พบ ปัญหาความคลาดเคลื่อนของพิกัดและประเภทที่ดินในเขตพื้นที่นิคมสร้างตนเองที่จัดสรรให้กับสมาชิกนิคมฯ

เป็นอย่างมาก ดังนั้น เพื่อให้การบริหารจัดการงานของนิคมสร้างตนเองมีความรวดเร็ว ทันสมัย เป็นระบบ สอดคล้องกับสถานการณ์สังคมและสภาพแวดล้อมที่เปลี่ยนแปลงไป และมีประสิทธิภาพมากยิ่งขึ้น นิคมสร้างตนเองศรีสาคร จังหวัดนราธิวาส จึงเห็นสมควรพัฒนาระบบการบริหารจัดการองค์กร โดยการนำระบบ เทคโนโลยีสารสนเทศที่ทันสมัยมาใช้ในการพัฒนางานสำรวจ ตรวจสอบพิกัดประเภทที่ดินในเขตพื้นที่ความรับผิดชอบของนิคม ซึ่งจะทำให้สามารถตรวจสอบพิกัดพื้นที่ได้อย่างรวดเร็ว และแม่นยำมากยิ่งขึ้น

#### 4. วัตถุประสงค์

1. เพื่อพัฒนาการจัดการองค์ความรู้ของบุคลากร นิคมสร้างตนเองศรีสาคร จังหวัดนราธิวาส และใช้เป็นแนวทางในการแก้ไขปัญหาหรือนำการจัดการความรู้ไปใช้ประยุกต์ใช้ในการปฏิบัติงาน
2. เพื่อให้บุคลากรของนิคมสร้างตนเองศรีสาคร จังหวัดนราธิวาส ได้ร่วมแบ่งปัน แลกเปลี่ยน เรียนรู้ และสร้างการมีส่วนร่วมในการจัดการความรู้ร่วมกัน
3. เพื่อนำเสนอและเผยแพร่ผลงานการจัดการความรู้ (KM) ไปใช้ประโยชน์ต่อการพัฒนาองค์กร พัฒนาระบบการทำงาน และพัฒนาบุคลากร
4. เพื่อลดขั้นตอนการปฏิบัติงานในการตรวจสอบพิกัดและประเภทที่ดิน

#### 5. ขั้นตอนและวิธีการจัดการความรู้ (โดยละเอียด)

การดำเนินงานเพื่อทบทวน สำรวจ รวบรวม และแสวงหาองค์ความรู้ที่มีอยู่ในรูปแบบต่างๆ ทั้ง ภายในและภายนอกหน่วยงาน โดยการจัดประชุมคณะทำงาน และเจ้าหน้าที่ที่เกี่ยวข้อง เพื่อทบทวนบทบาทภารกิจตามอำนาจหน้าที่ของนิคมสร้างตนเองศรีสาคร จังหวัดนราธิวาส ผลจากการประชุมหารือ พบว่า ภารกิจเร่งด่วนขององค์กร คือ การส่งเสริมและพัฒนาคุณภาพชีวิตของสมาชิกนิคม เพื่อให้สามารถประกอบอาชีพหาเลี้ยงครอบครัวได้ มีคุณภาพชีวิตที่ดี และมีความมั่นคงในที่อยู่อาศัย ซึ่งการออกเอกสาร หลักฐานต่างๆ เพื่อรับรองสิทธิให้กับสมาชิกนิคมจะเป็นแนวทางหนึ่งในการช่วยสนับสนุน ส่งเสริมให้สมาชิกนิคมสามารถเข้าถึงสิทธิสวัสดิการจากหน่วยงานต่างๆ มากยิ่งขึ้น ดังนั้น ถ้าเราสามารถปฏิบัติงานด้านการตรวจสอบประเภทของพื้นที่ที่สมาชิกนิคมพักอาศัย หรือทำเกษตรกรรมอยู่ได้รวดเร็วและแม่นยำ ก็จะทำให้สมาชิกนิคมสามารถเข้าถึงบริการของหน่วยงานต่างๆ ได้รวดเร็วยิ่งขึ้น

ปัจจุบัน การดำเนินงานด้านการตรวจสอบพิกัดและประเภทของที่ดินที่สมาชิกนิคมพักอาศัย หรือทำเกษตรกรรม รวมถึงพื้นที่สงวนเพื่อกิจการนิคม นิคมสร้างตนเองศรีสาคร ได้นำระบบเทคโนโลยีสมัยใหม่ คือ โปรแกรม Arc map มาใช้ในการตรวจสอบพิกัดข้อมูลพื้นที่เบื้องต้น โดยมีเจ้าหน้าที่สำรวจรังวัด ซึ่งถือว่าเป็นผู้ที่มีความรู้ ความสามารถ และความเชี่ยวชาญด้านการใช้โปรแกรมดังกล่าว เป็นผู้ดำเนินการแต่เพียงคนเดียว ยังไม่มีการจัดทำเป็นเอกสารเพื่อเผยแพร่ให้กับบุคลากรคนอื่นได้รับรู้ ทำให้ไม่สามารถปฏิบัติงานทดแทนกันได้ (กรณีที่เจ้าหน้าที่สำรวจรังวัดติดภารกิจอื่น)

## 6. รายละเอียดความรู้ องค์ความรู้

1. ดำเนินการติดตั้งแอปพลิเคชัน GPS Test ผ่าน Play Store



2. เปิดตำแหน่งที่ตั้งในมือถือ



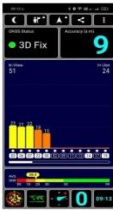
7. กด Save



8. กดเลือก Position : UTM (WGS84) เพื่อแสดงค่าพิกัด



3. เปิดแอปพลิเคชัน GPS Test



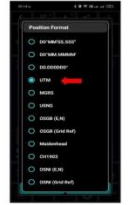
4. กดปุ่มขวาบน เลือก Settings



5. เลือกไปที่ Position Settings กดไปที่ Format



6. เลือก UTM



## 7. วิธีการขยายผล การแบ่งปันแลกเปลี่ยนเรียนรู้ และการเผยแพร่ประชาสัมพันธ์ผลงาน KM ผ่านช่องทางต่าง ๆ

หลังจากที่คณะทำงาน ได้ดำเนินการรวบรวม และจัดทำองค์ความรู้ เรื่อง การนำเข้าพิกัดที่ดิน โดยใช้โปรแกรม Arc map เสร็จเรียบร้อยแล้ว คณะทำงาน ได้ดำเนินการขยายผล แบ่งปันแลกเปลี่ยนเรียนรู้ การเผยแพร่ประชาสัมพันธ์ผลงานการจัดการความรู้ ผ่านช่องทางต่าง ๆ โดยแบ่งเป็น 2 ส่วน คือ ภายในองค์กร เป็นการนำเสนอองค์ความรู้ผ่านการจัดประชุมประจำเดือนของนิคมสร้างตนเองศรีสาคร พร้อมจัดทำเอกสารเพื่อเป็นคู่มือการดำเนินงาน แจกจ่ายให้กับบุคลากรได้เรียนรู้อย่างทั่วถึงทุกคน ส่วนภายนอกองค์กร เป็นการจัดทำเป็นเอกสารแผ่นพับ แจกจ่ายให้กับสมาชิกนิคม ที่มาติดต่อขอรับบริการ ณ ที่ทำการนิคมสร้างตนเองศรีสาคร และแจกจ่ายให้กับประชาชนในโอกาสต่างๆ ตลอดจนผลิตเป็นสื่อ Info Graphics เพื่อเผยแพร่ผ่านสื่อออนไลน์ต่างๆ ของหน่วยงาน เช่น Facebook: นิคมฯ ศรีสาคร นราธิวาส Line Group: นิคมฯ ศรีสาคร Tiktok: นิคมสร้างตนเองศรีสาคร เป็นต้น

## 8. ระบุผลลัพธ์ที่เป็นรูปธรรม/เชิงประจักษ์ (บุคลากรใช้ KM เข้ามาทำงานอย่างไร)

บุคลากรในนิคมสร้างตนเองศรีสาคร จังหวัดนราธิวาส สามารถนำองค์ความรู้ เรื่อง การนำเข้าพิกัดที่ดินโดยใช้โปรแกรม Arc map ไปใช้ประโยชน์และประยุกต์ใช้เป็นแนวทางการปฏิบัติงานด้านการตรวจสอบพิกัดและประเภทที่ดินเบื้องต้นตามที่สมาชิกนิคมร้องขอ ส่งผลให้สามารถปฏิบัติงานได้รวดเร็ว ลดค่าใช้จ่ายในการเดินทาง และประชาชนรู้ผลการตรวจสอบได้อย่างรวดเร็ว และมีความพึงพอใจในบริการของหน่วยงานมากยิ่งขึ้น ซึ่งจะเป็นอีกแนวทางหนึ่งในการปฏิบัติงานหรือต่อยอดพัฒนางานขององค์กรให้มีคุณภาพและมีประสิทธิภาพยิ่งขึ้น

## 9. ปัจจัยที่สนับสนุนความสำเร็จในการจัดการความรู้

ผลจากความร่วมมือ ร่วมใจ และความเสียสละ ของบุคลากรทุกคนในองค์กร ทั้งขณะทำงาน ผู้ที่มีองค์ความรู้ และบุคลากรทุกคน ที่ร่วมกันสละเวลา และมุ่งมั่นในการเข้าร่วมกิจกรรม เพื่อแลกเปลี่ยนเรียนรู้ ทั้งในเชิงวิชาการ และประสบการณ์จากการปฏิบัติงาน รวมถึงนำองค์ความรู้ไปประยุกต์ใช้ในการปฏิบัติงาน ส่งผลให้สามารถปฏิบัติงานได้รวดเร็ว และมีประสิทธิภาพ ลดค่าใช้จ่ายในการเดินทางทั้งขององค์กรและประชาชน ประชาชนเกิดความเชื่อมั่นและพึงพอใจในบริการขององค์กรมากยิ่งขึ้น

## 10. ปัญหา/อุปสรรค ในการจัดการความรู้

อย่างไรก็ตาม ผลจากการปฏิบัติงานในช่วงที่ผ่านมา พบว่า ยังมีปัญหา/อุปสรรค ที่เกิดจากการนำเข้าพิกัดที่ดินโดยใช้โปรแกรม Arc map ในหลายด้าน อาทิ

- อุปกรณ์คอมพิวเตอร์ของหน่วยงานมีสภาพเก่าเกินอายุการใช้งาน ตกรุ่น ไม่สามารถอัปเดตข้อมูลได้ ทำให้ประสิทธิภาพการใช้งานต่ำ ล่าช้า
- ขาดอุปกรณ์การสื่อสาร เช่น โทรศัพท์มือถือ แล็ปท็อป ไอแพด เป็นต้น สำหรับการใช้งานในพื้นที่ บุคลากรต้องใช้เครื่องมือส่วนตัวมาใช้ในการปฏิบัติงาน
- บางพื้นที่มีสภาพเป็นภูเขา หุบเขา ป่าไม้ ไม่มีสัญญาณโทรศัพท์ อินเทอร์เน็ต ทำให้ไม่สามารถสื่อสาร หรือใช้ระบบอินเทอร์เน็ตได้
- สมาชิกนิคมสร้างตนเอง บางคนมีฐานะยากจน ไม่มีโทรศัพท์มือถือ แบบ จอสัมผัส (Touch Phone) และขาดองค์ความรู้เกี่ยวกับเทคโนโลยี จึงไม่สามารถค้นหาพิกัดพื้นที่ เพื่อส่งข้อมูลให้กับระบบโปรแกรม Arc map นี้ได้

## 11. การประเมินการจัดการความรู้ KM ของหน่วยงาน (ทั้งภายในและภายนอกหน่วยงานในการนำองค์ความรู้ไปใช้)

การประเมินการรับรู้ผลงานการจัดการความรู้ KM ของหน่วยงาน โดยเป็นการประเมินการรับรู้ และความพึงพอใจจากผู้ใช้งานโปรแกรม Arc map ทั้งบุคลากรภายในนิคมสร้างตนเองศรีสาคร และประชาชนที่ติดต่อขอรับบริการเพื่อตรวจสอบพิกัดที่ดินของตนเอง โดยใช้เครื่องมือในการประเมิน คือ แบบประเมินความพึงพอใจ

## 12. ข้อเสนอแนะในการดำเนินการจัดการความรู้

การจัดการความรู้ เรื่อง การนำเข้าพิกัดที่ดินโดยใช้โปรแกรม Arc map ถึงแม้ว่าเราจะสามารถนำองค์ความรู้ที่ได้รับมาปรับปรุง พัฒนา และเป็นแนวทางในการปฏิบัติงานให้มีประสิทธิภาพเพิ่มขึ้น แต่ด้วยอำนาจหน้าที่ของนิคมสร้างตนเอง ที่ต้องรับผิดชอบดำเนินการด้านอื่นๆ อีกด้วย ดังนั้น การจัดการความรู้จะประสบผลสำเร็จ สามารถนำไปใช้เป็นแนวทางในการปฏิบัติงานได้จริง และเกิดประโยชน์สูงสุดต่อองค์กรและประชาชน ควรดำเนินการดังนี้

1. การจัดการความรู้ต้องสอดคล้องกับบริบทของสภาพพื้นที่ สภาพแวดล้อม เทคโนโลยี และวัฒนธรรมองค์กรเป็นสำคัญ
2. การจัดการความรู้ต้องมีการขยายผลตามภารกิจงานที่หลากหลายเพื่อนำไปสู่องค์กรแห่งการเรียนรู้และองค์กรที่มีสมรรถนะสูง

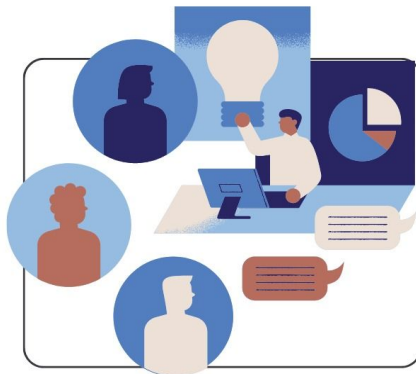
# การนำเข้าพิกัดที่ดินโดยใช้โปรแกรม **ARC MAP**

## นิคมสร้างตนเองศรีสาคร จังหวัดนราธิวาส (1 หน่วยงาน 1 KM)



### ที่มาของการจัดการความรู้

การบริหารจัดการงานของนิคมสร้างตนเองมีความรวดเร็ว ทันสมัย เป็นระบบสอดคล้องกับสถานการณ์สังคม และสภาพแวดล้อมที่เปลี่ยนแปลงไป เห็นสมควรพัฒนาระบบการบริหารจัดการองค์กร โดยการนำระบบเทคโนโลยีสารสนเทศที่ทันสมัยมาใช้ในการพัฒนางานสำรวจ ตรวจสอบพิกัดประเภทที่ดินในเขตพื้นที่ความรับผิดชอบของนิคม



### วัตถุประสงค์

1. เพื่อพัฒนาการจัดการองค์ความรู้ของบุคลากร
2. เพื่อให้บุคลากรได้ร่วมแบ่งปัน แลกเปลี่ยนเรียนรู้
3. เพื่อนำเสนอและเผยแพร่ผลงาน ไปใช้ประโยชน์ต่อการพัฒนาองค์กร
4. เพื่อลดขั้นตอนการปฏิบัติงานในการตรวจสอบพิกัดและประเภทที่ดิน

### วิธีการดำเนินการจัดการความรู้

1. แต่งตั้งคณะทำงาน
2. จัดประชุม
3. สักดององค์ความรู้
4. เผยแพร่และประชาสัมพันธ์

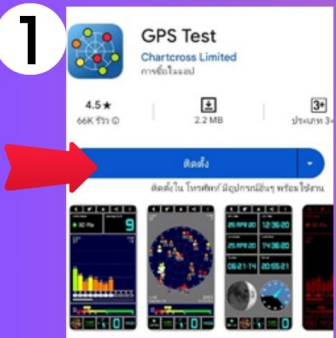
### ปัญหา/อุปสรรค ในการจัดการความรู้

1. คอมพิวเตอร์ของหน่วยงานมีสภาพเก่าเกินอายุการใช้งาน
2. ขาดอุปกรณ์การสื่อสาร สำหรับการใช้งานในพื้นที่ บุคลากรต้องใช้เครื่องมือส่วนตัวมาใช้ในการปฏิบัติงาน
3. บางพื้นที่มีสภาพเป็นภูเขา หุบเขา ป่าไม้ ไม่มีสัญญาณโทรศัพท์ อินเทอร์เน็ต ทำให้ไม่สามารถสื่อสาร หรือใช้ระบบอินเทอร์เน็ตได้
4. สมาชิกนิคมสร้างตนเอง บางคนมีฐานะยากจน ไม่มีโทรศัพท์มือถือแบบจอสัมผัส (Touch Phone) และขาดองค์ความรู้เกี่ยวกับเทคโนโลยี จึงไม่สามารถค้นหาพิกัดพื้นที่ เพื่อส่งข้อมูลให้กับระบบโปรแกรม Arc map นี้ได้

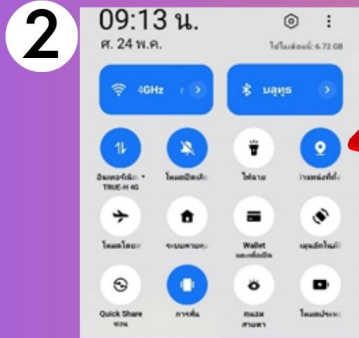
### วิธีการขยายผล

- การขยายผล แบ่งปันแลกเปลี่ยนเรียนรู้
1. ภายในองค์กร : ผ่านประชุมประจำเดือน เป็นเอกสารคู่มือการดำเนินงาน
  2. ภายนอกองค์กร : เอกสารแผ่นพับ ให้กับสมาชิกที่มาติดต่อขอรับบริการ และ สื่อ Info Graphics ผ่านสื่อออนไลน์ เช่น Facebook Line Group Tiktok เป็นต้น

ดำเนินการติดตั้งแอปพลิเคชัน GPS TEST ผ่าน PLAY STORE



เปิดตำแหน่งที่ตั้งในมือถือ



เปิดแอปพลิเคชัน GPS TEST

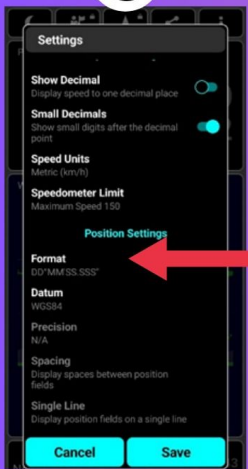


กดปุ่มมุมขวาบน เลือก SETTINGS



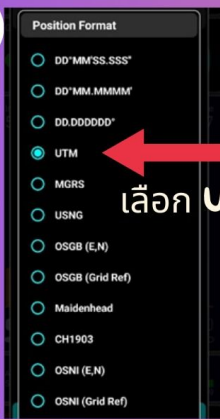
# ขั้นตอนการค้นหาพิกัด โดยใช้โปรแกรม GPS TEST

5



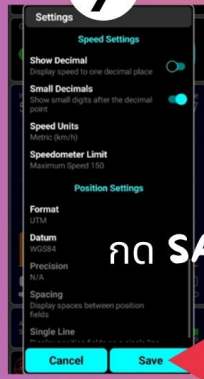
เลื่อนไปที่ POSITION SETTINGS กดไปที่ FORMAT

6



เลือก UTM

7



กด SAVE

8



กดเลือก POSITION : UTM (WGS84) เพื่อแสดงค่าพิกัด

9

ตัวอย่างพิกัด ส่งให้ออก.ตรวจสอบ

